

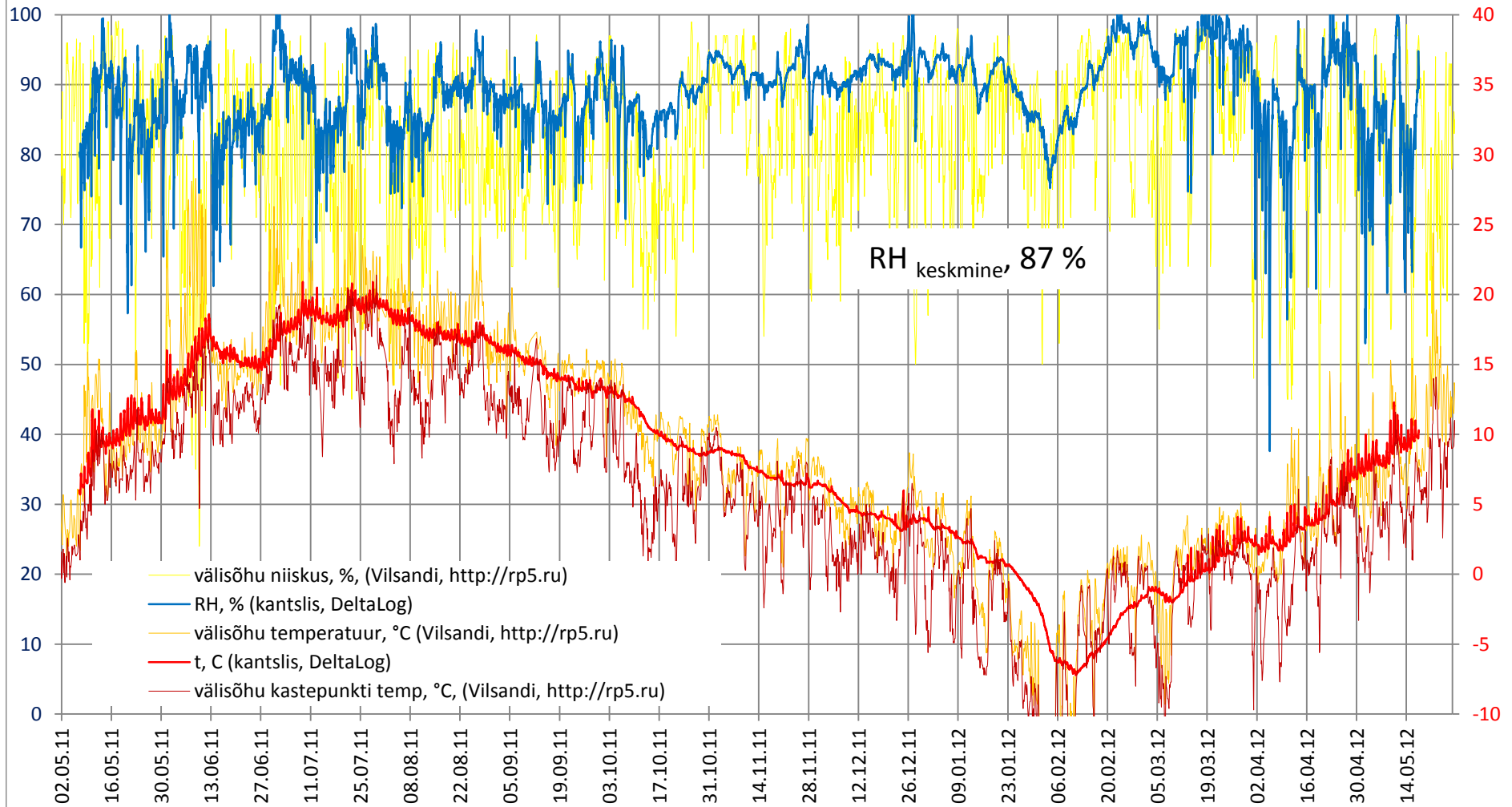
Karja Katariina Kiriku sisekliima

7.05.2011 kuni 17.05.2012,
mõõtevahend:

dataloger Deltaohm HD206-2, mõõtemääramatustega: $t \pm 0,4 \text{ }^\circ\text{C}$, $\text{RH} \pm 2,5 \%$

RH, %

t. °C



Lembit Kurik, Tallinna Tehnikaülikool, Lembit.Kurik@ttu.ee