

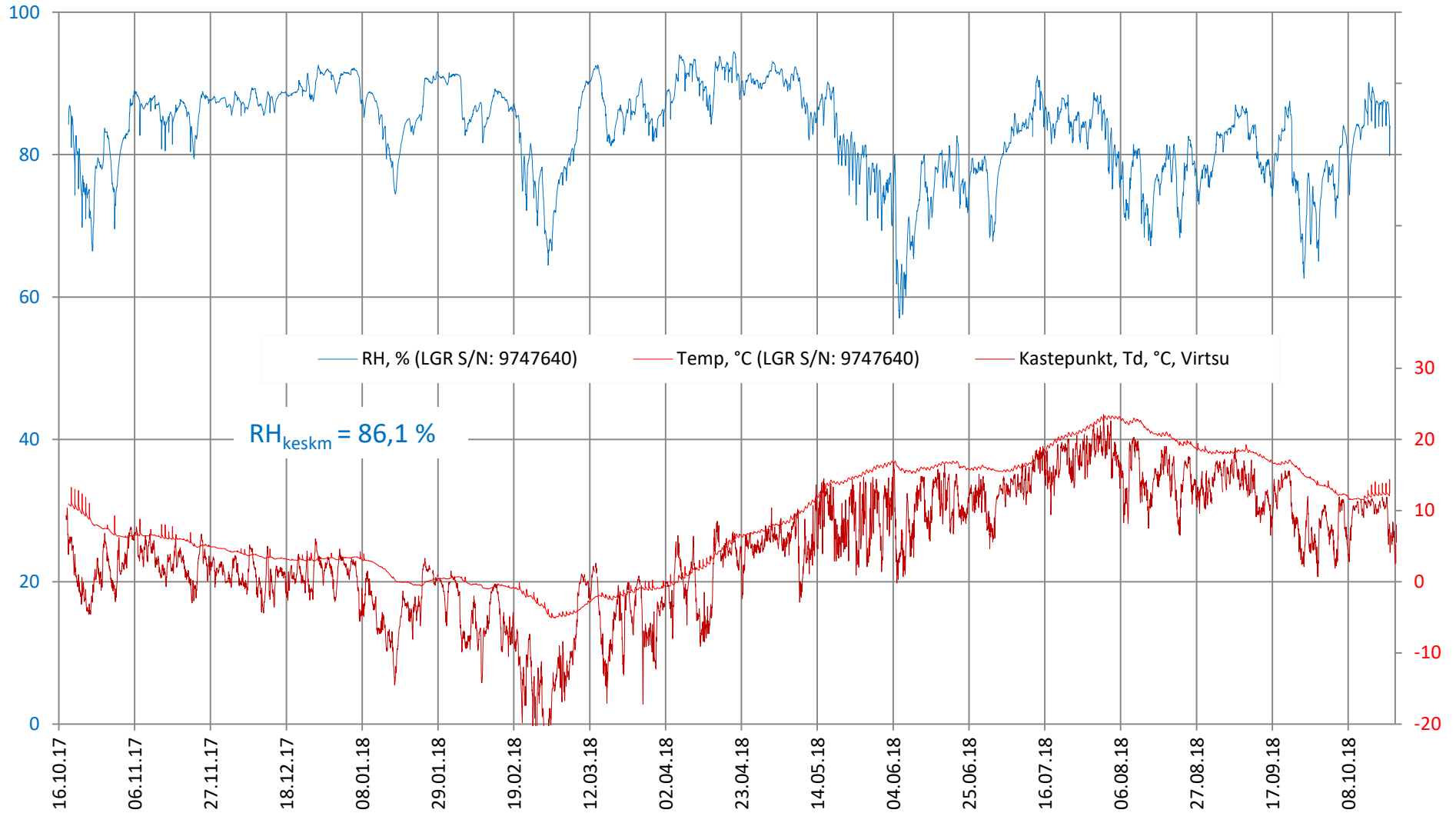
Pöide kiriku sisekliima kooriruumis 18.10.2017 - 19.10.2018

mõõtevahend:

dataloger Hobo U-12 013, mõõtemääramatustega: $t \pm 0,35 \text{ }^\circ\text{C}$, $\text{RH} \pm 2,5 \%$

RH, %

t, $^\circ\text{C}$



Targo Kalamees, Lembit Kurik, Tallinna Tehnikaülikool, Lembit.Kurik@ttu.ee