

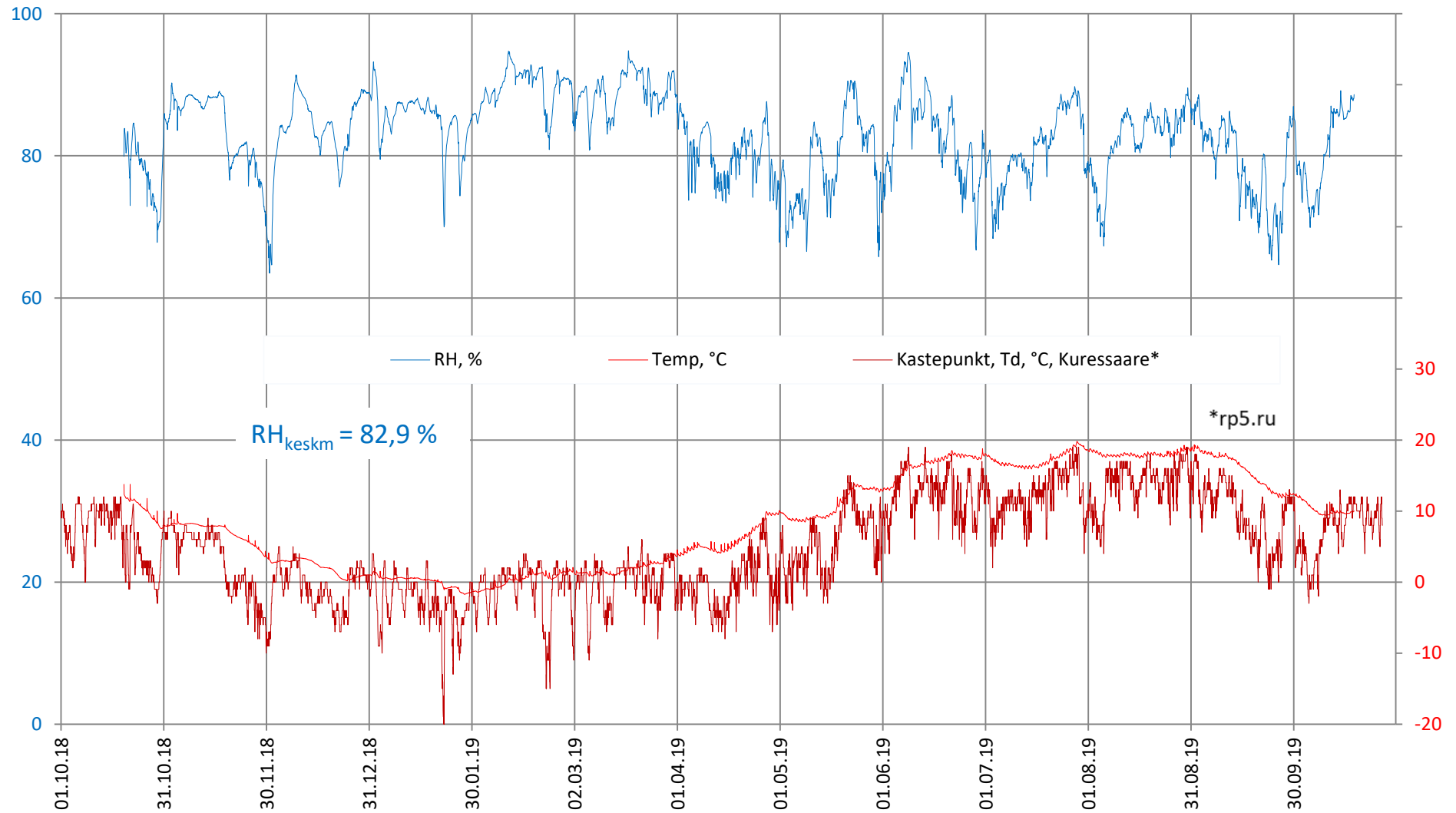
# Pöide kiriku sisekliima kooriruumis 19.10.2018 - 18.10.2019

mõõtevahend:

dataloger Hobo U-12 013, mõõtemääramatustega:  $t \pm 0,35 \text{ }^\circ\text{C}$ ,  $\text{RH} \pm 2,5 \%$

RH, %

t,  $^\circ\text{C}$



Targo Kalamees, Lembit Kurik, Tallinna Tehnikaülikool, Lembit.Kurik@ttu.ee