

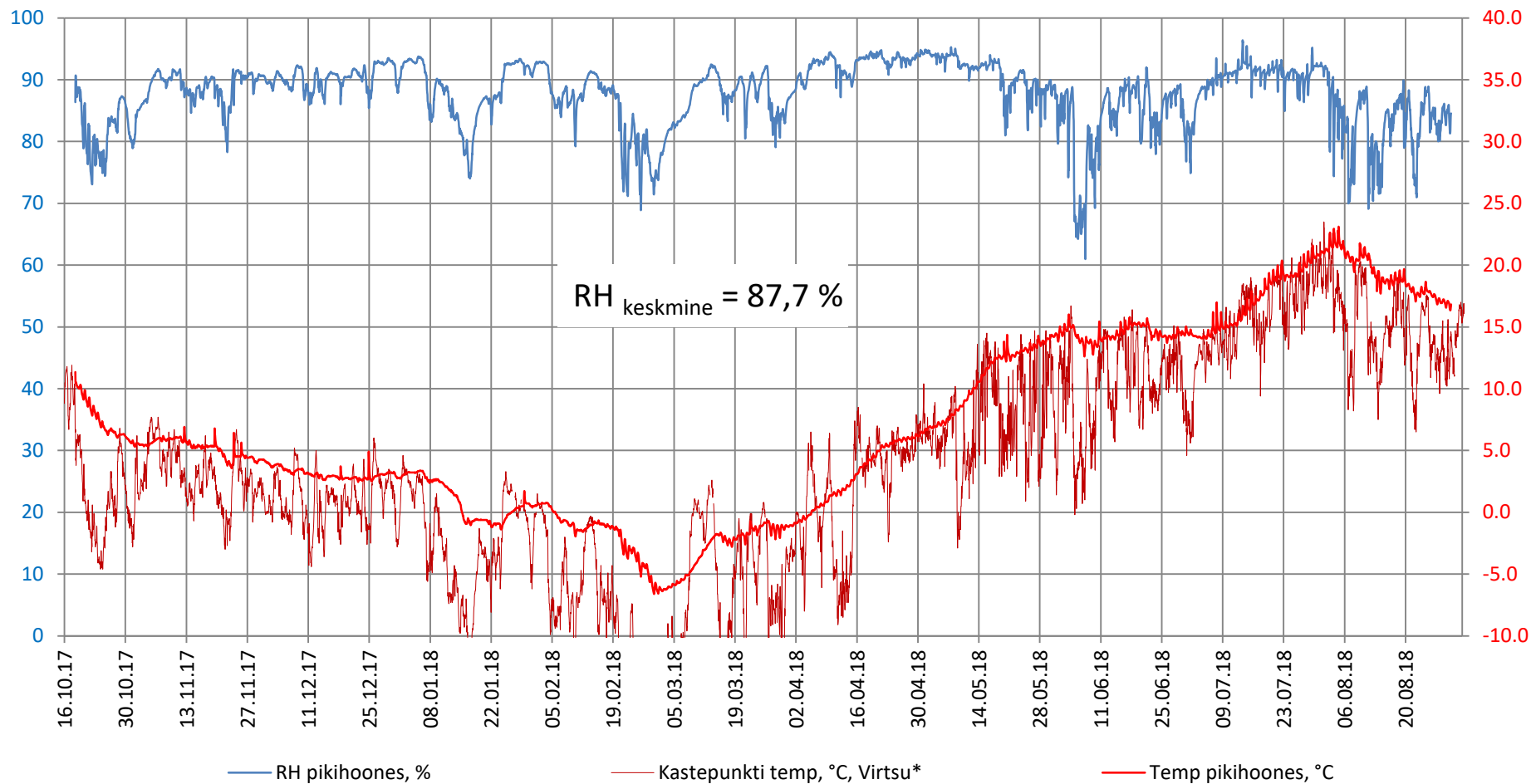
Muhu Katariina Kiriku sisekliima 18.10.2017 kuni 30.08.2018,

dataloger Hobo U-12 013, mõõtemääramatustega: $t \pm 0,35 \text{ }^\circ\text{C}$, $\text{RH} \pm 2,5 \%$,

mõõtmine jätkub

RH, %

t, $^\circ\text{C}$



*rp5.ru

Targo Kalamees, Lembit Kurik, Tallinna Tehnikaülikool, Lembit.Kurik@ttu.ee