

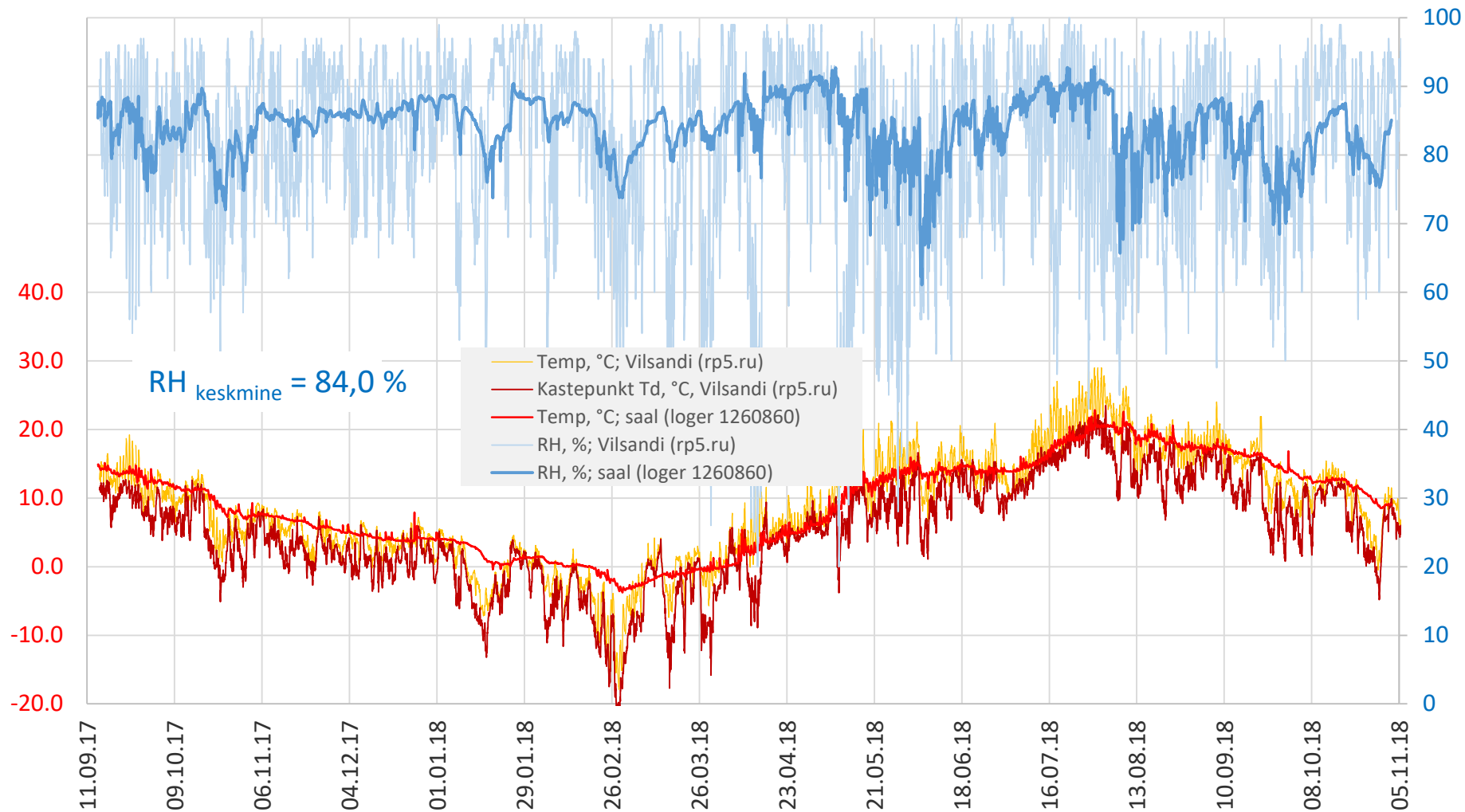
Kihelkonna Mihkli Kiriku sisekliima 15.09.2017 kuni 2.11.2018,

mõõtevahend:

dataloger Hobo U-12 013, mõõtemääramatustega: $t \pm 0,35 \text{ }^\circ\text{C}$, $\text{RH} \pm 2.5 \%$

T, $^\circ\text{C}$

RH, %



Targo Kalamees, Lembit Kurik, Tallinna Tehnikaülikool, Lembit.Kurik@ttu.ee