

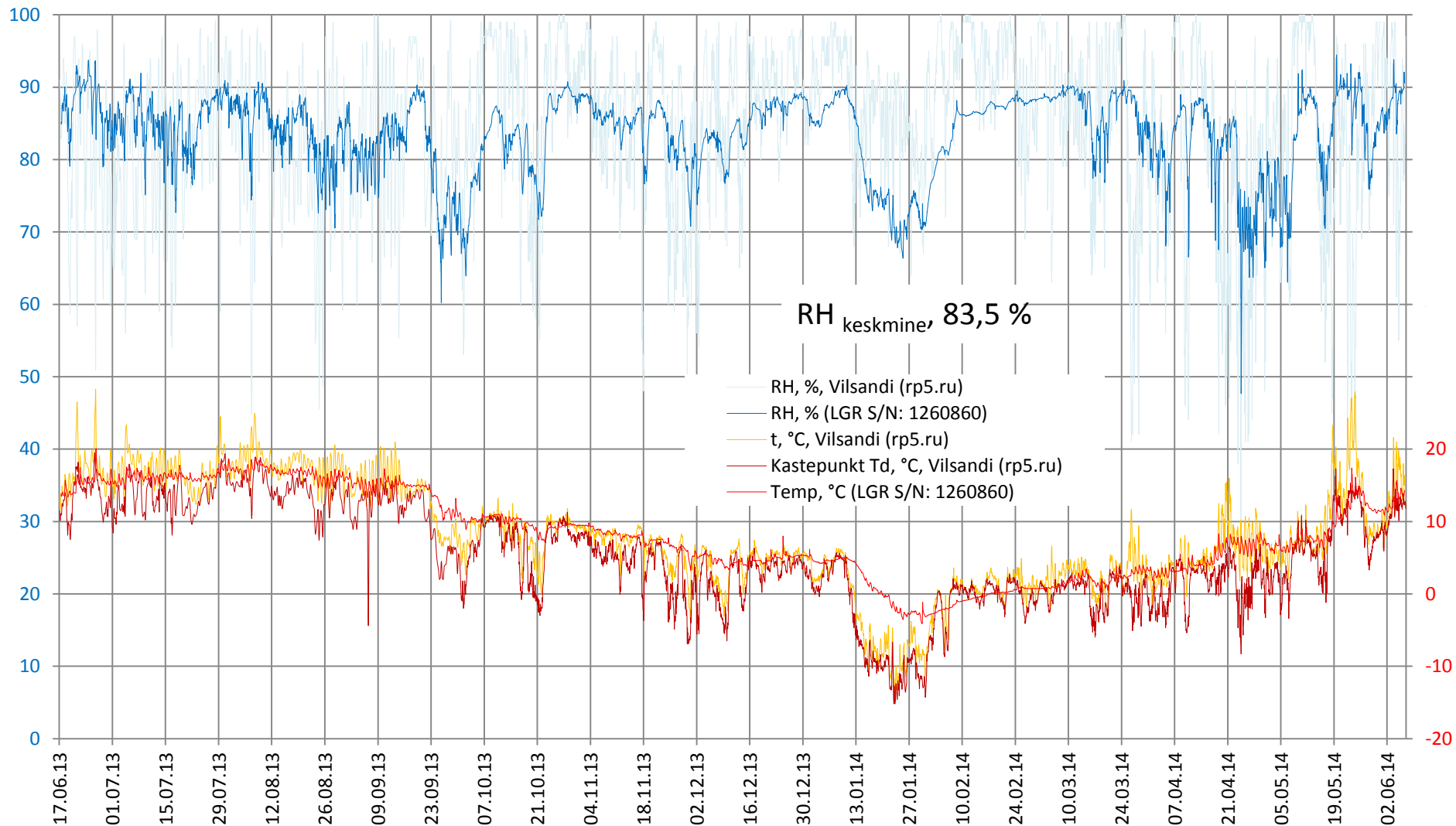
Kihelkonna Mihkli Kiriku sisekliima 17.06.2013 kuni 6.06.2014,

mõõtevahend:

dataloger Hobo U-12 013, mõõtemääramatustega: $t \pm 0,35 \text{ }^\circ\text{C}$, $\text{RH} \pm 2,5 \text{ } \%$

RH, %

t. °C



Targo Kalamees, Lembit Kurik, Tallinna Tehnikaülikool, Lembit.Kurik@ttu.ee